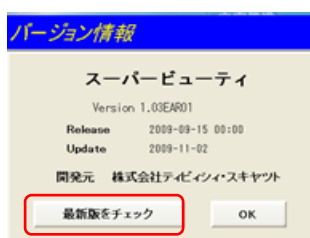


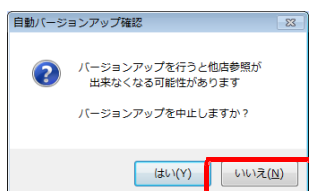
- ① SuperBeautyの起動メニュー画面で  
キーボードの『F4』キーを押します



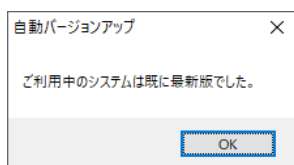
- ②バージョン確認画面で  
『最新版をチェック』を押します。



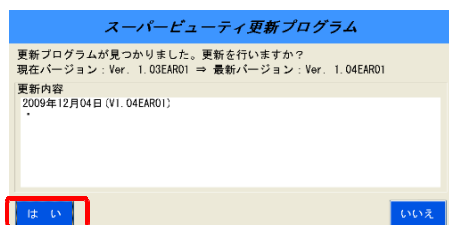
- ・バージョンアップ確認が出た場合は  
「いいえ」を押します



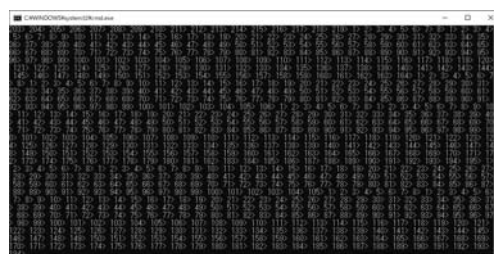
- ・「ご利用中のシステムは最新版でした。」  
の場合は、「OK」を押して終了です



- ③更新プログラムが見つかりましたの画面で  
「はい」を押します



- ④プログラムのダウンロードおよびバージョンアップ  
が実行されます。（暫くお待ち下さい）  
※更新時間は5分～15分くらいです。



- ⑤バージョンアップが終わると  
SuperBeautyの起動メニュー画面に戻ります



以上でバージョンアップ作業完了です

## 注意

1店舗にて、レジPCを複数台利用している場合は

- ①親機バージョンアップ
- ②子機バージョンアップ

の順番で作業を行って下さい

※必ず、すべてのレジPCで行って下さい

複数店舗にて、レジPCをご利用のお客様は、  
バージョンアップを行った店舗からバージョンアップ  
未実施の店舗の「売上参照」「予約表」の表示を行  
うと「接続先とバージョンが異なる為参照できませ  
ん」となります。その場合は、参照先の店舗にて  
バージョンアップ作業をお願いします